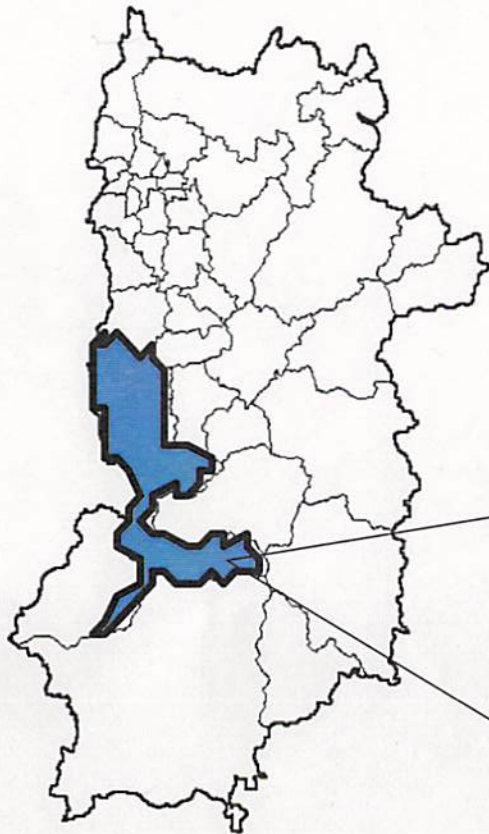




# 五條市大塔町の位置

## 奈良県



## 五條市

### 《概要》

紀伊半島のほぼ中央部、奈良盆地の南西部に位置。

主要道路は国道168号線。

平成17年9月25日に、五條市・西吉野村・大塔村の1市村が合併。

人口 35,215人  
世帯数 13,857世帯

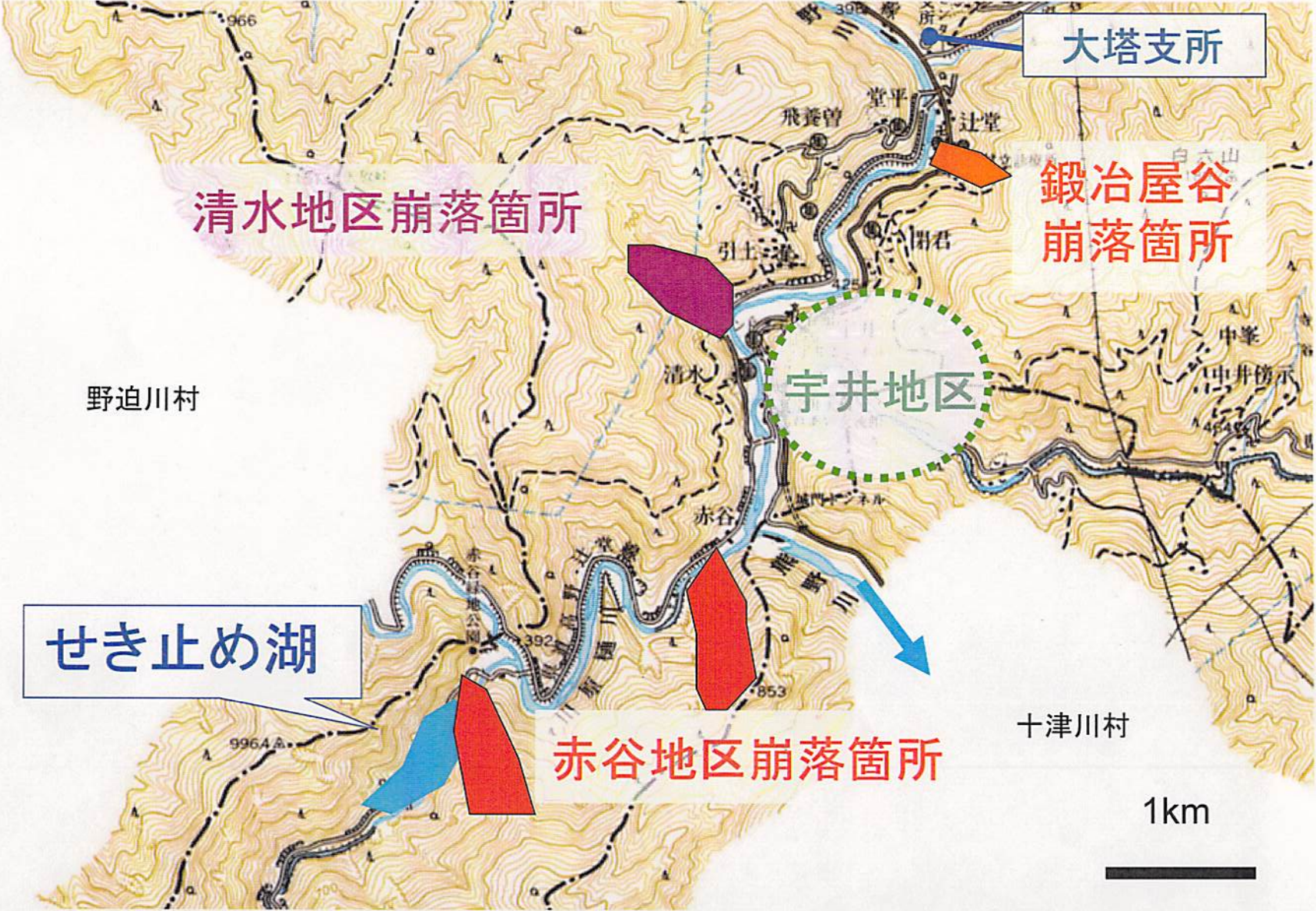
大塔町	人口	458人
	世帯数	245世帯
	高齢化率	53.8%

※統計数値＝平成23年9月末現在

甚大被災地域

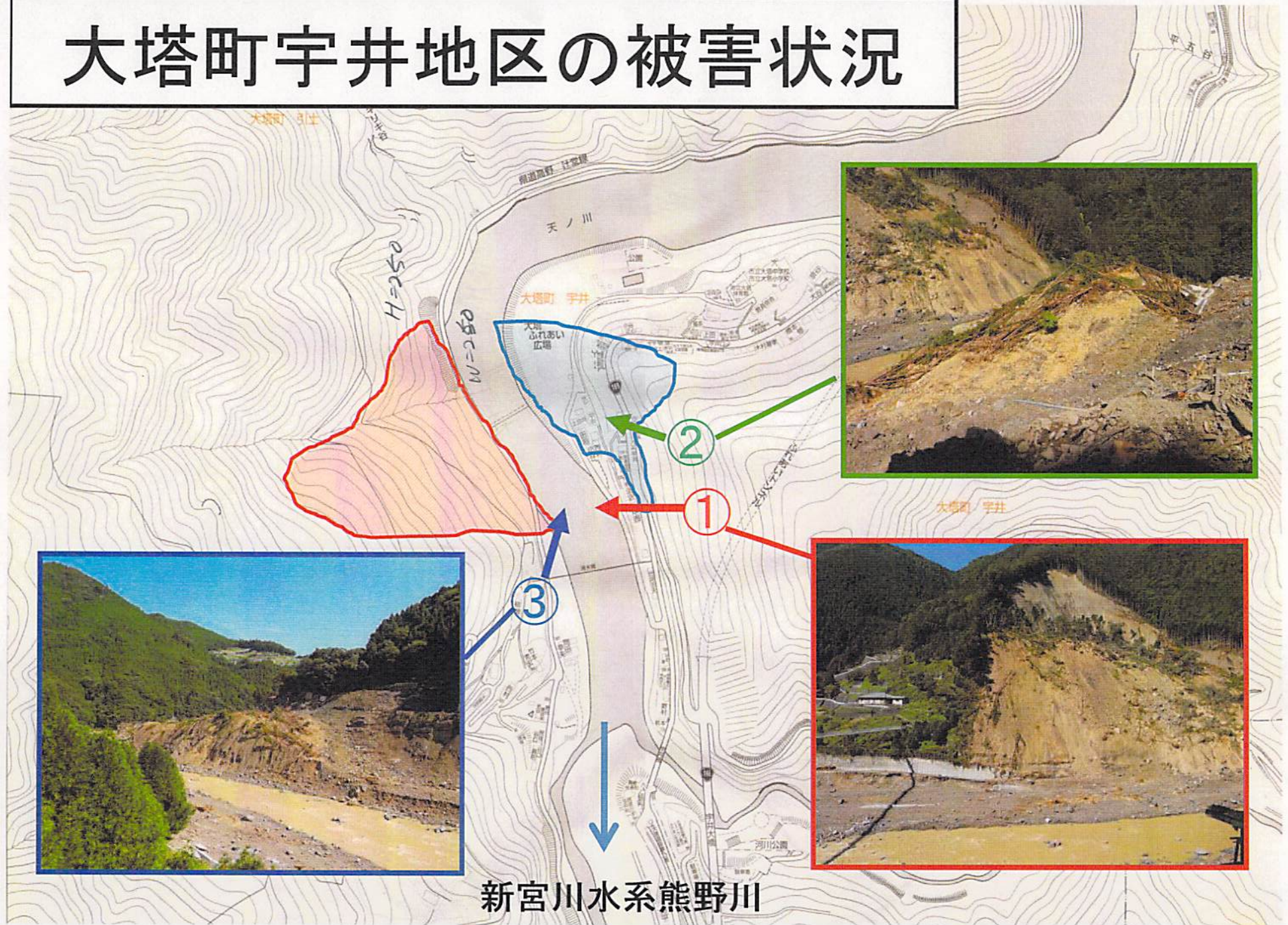
A map of Iga City with a red rectangular box highlighting the Iga Taikyo area. A line connects this box to the text '甚大被災地域' (Major Disaster Area) in a separate box.

# 五條市大塔町の崩落箇所位置



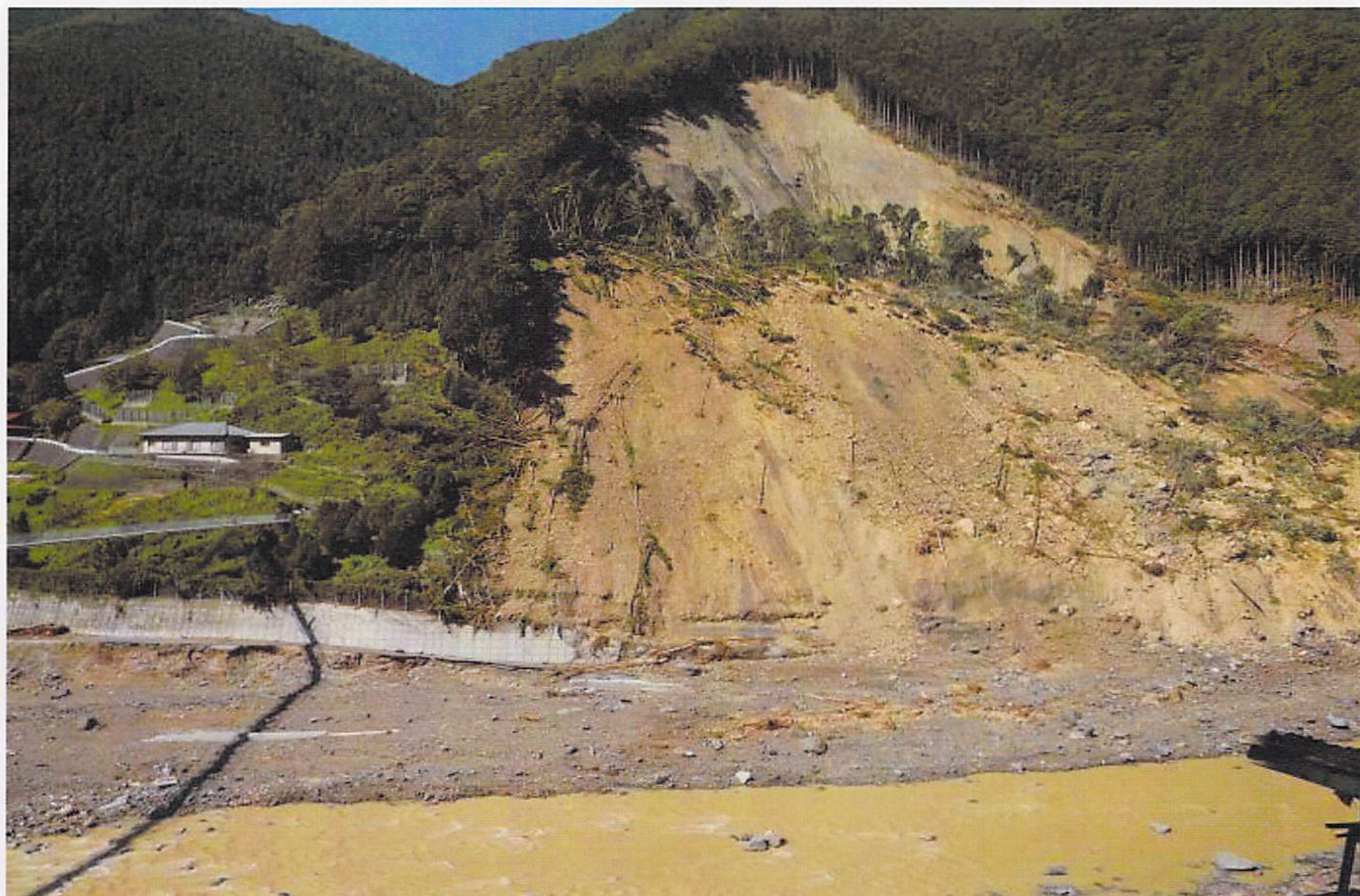
# 大塔町宇井地区の被害状況

9.2万㎡、20万株

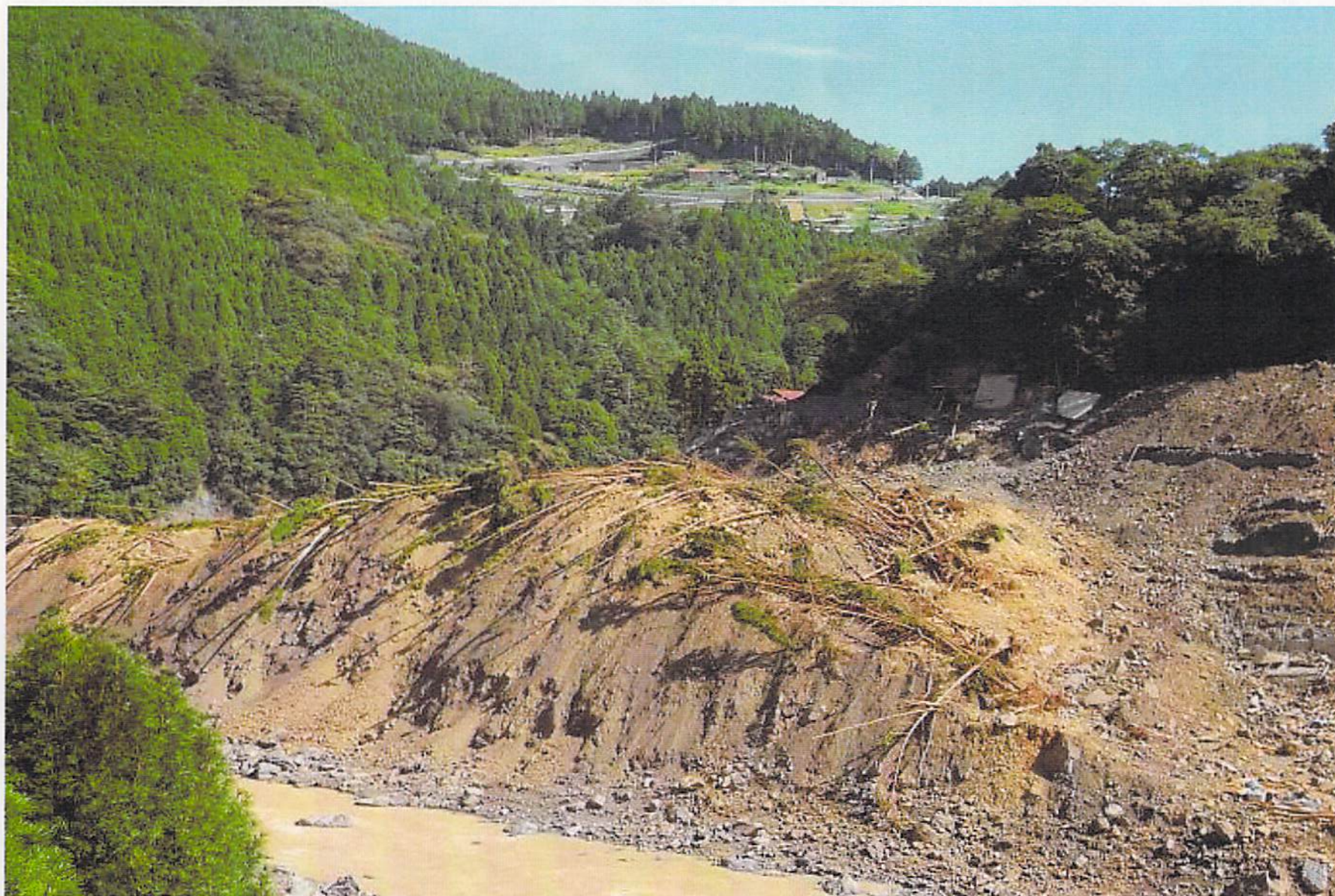


新宮川水系熊野川

# 宇井の土砂崩落 (崩壊推定土量約70万立米)

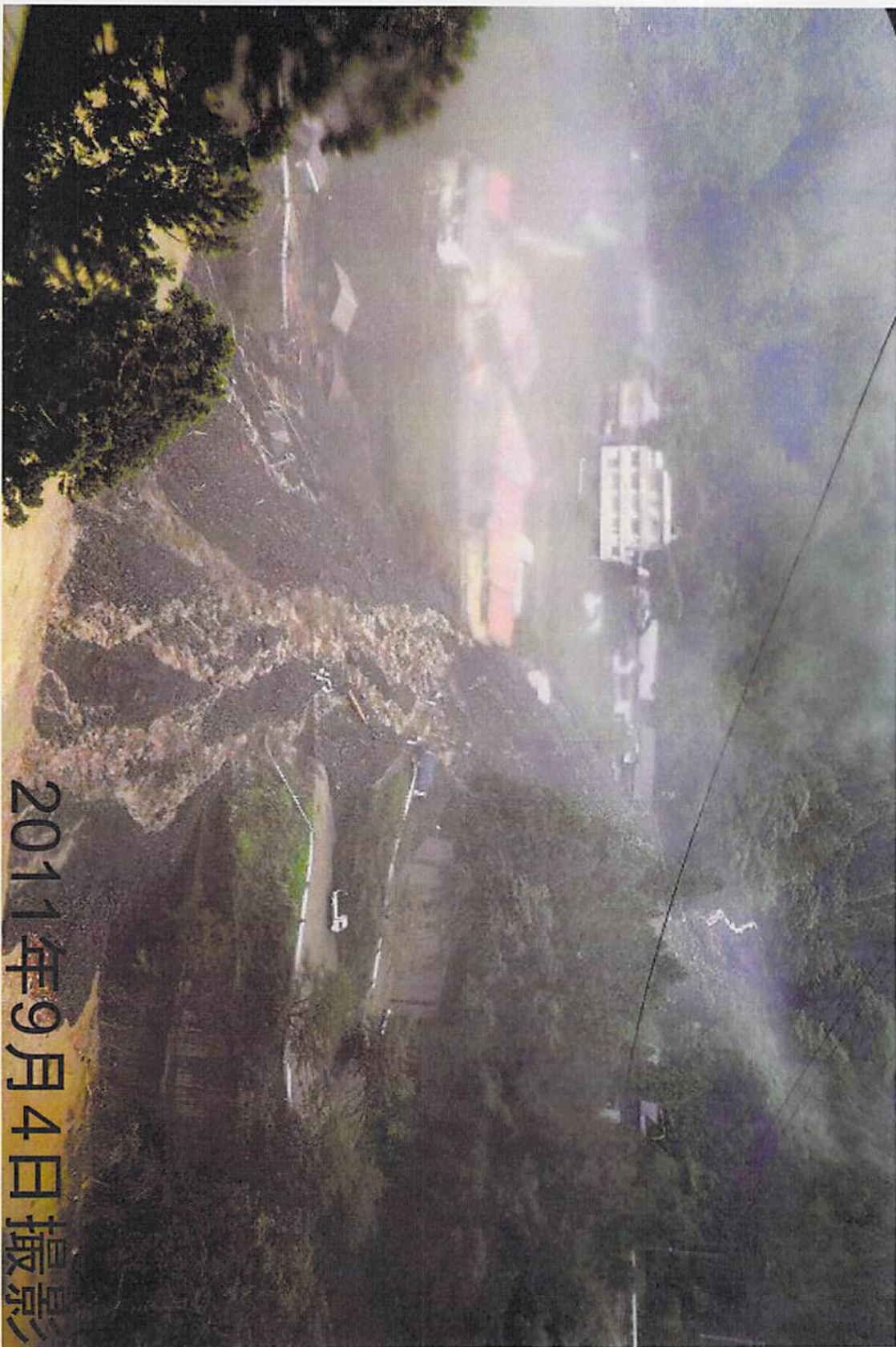


# 宇井の土砂崩落 (崩壊推定土量約70万立米)



# 辻堂(鍛冶屋谷)の崩落現場

松倉研



国道

さく  
保設計

2011年9月4日撮影

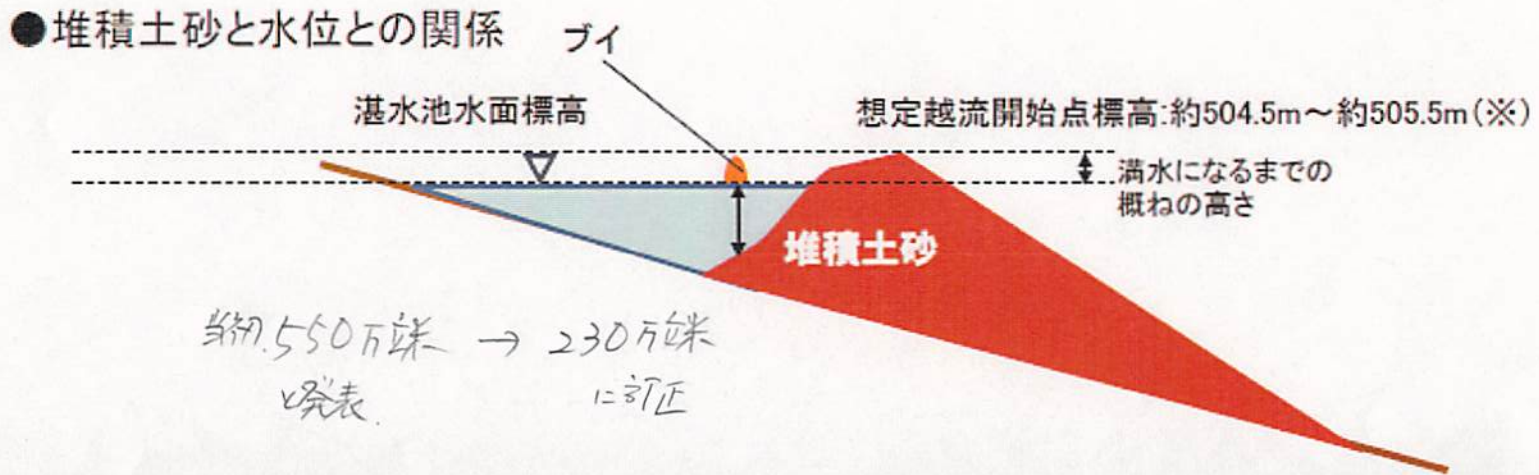
# 住宅被害状況

11月1日 16時現在

	住 宅 被 害(住家)					公 共 施 設(参考)
	全壊	半壊	一部破壊	床上浸水	床下浸水	
宇井	11			1	1	全壊 8 宇井集会所 公衆トイレ グランド東屋 宇井消防コミュニティセンター 体育倉庫
清水	2					
赤谷	1					一部損壊 4 赤谷オートキャンプ場
閉君					2	
辻堂	3	2		1	1	半壊 2 デイサービス大塔 大塔保育所 一部損壊 2 小水力の館 公衆トイレ
中井傍示			1			
引土						半壊 1 みどり園大塔分所
その他						
合計	17	2	1	2	4	



# 赤谷土砂ダムの水位の状況



# 緊急対策工事の状況

作業状況

平成23年10月31日(月) 16時00分現在

赤谷地区(河道閉塞)緊急対策工事



施工: 鹿島建設(株)

## ①仮排水路工事状況



## ②仮排水路工事状況 (堆積土改良)



2023/11/28 更新

### 10月31日(月)の作業内容

- 仮排水路工事
- ポンプ排水: 運搬(60m<sup>3</sup>/分、7:40~16:50稼働)
- 使用機械(10/31現在)
- 油圧ショベル 0.7m<sup>3</sup>級 8台
- 油圧ショベル 1.4m<sup>3</sup>級 3台
- ダンプトラック 25t積 4台
- クローラダンプ 10t積 4台
- ブルドーザ 27t級 1台
- 作業員 28名

### (今後の予定)

- 11/1(火)の予定
- 仮排水路工事
- ポンプ排水 継続
- 11/2(水)以降の予定
- 仮排水路工事
- ※天候に左右されることに留意してください。