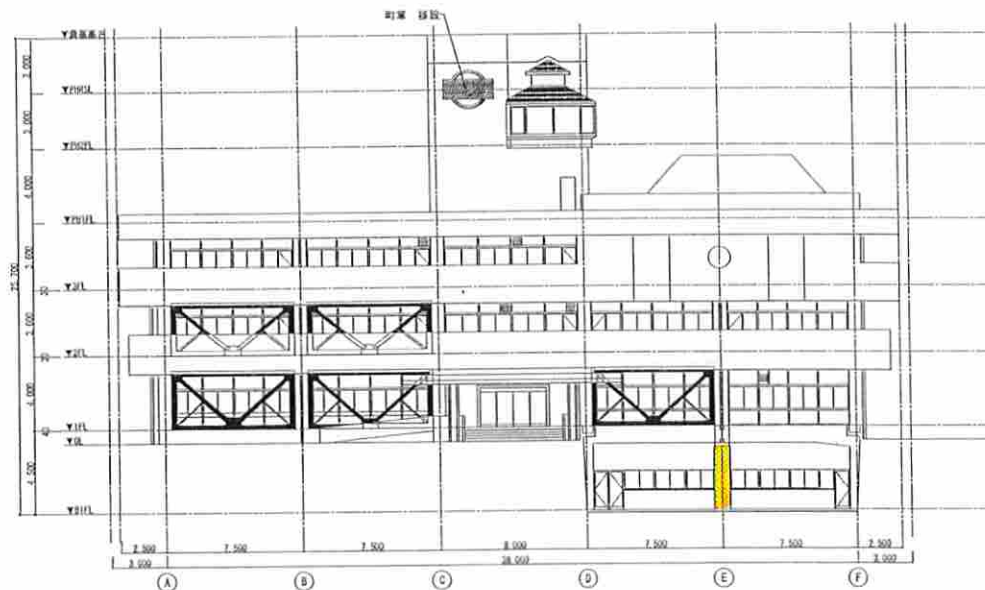
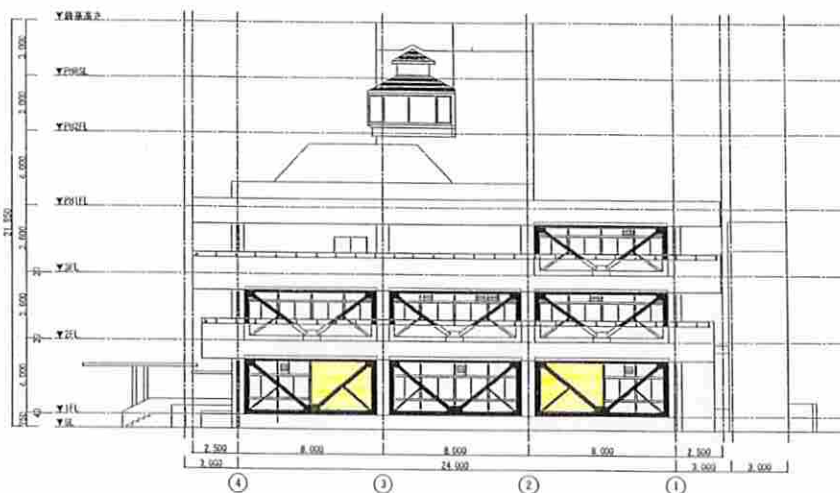


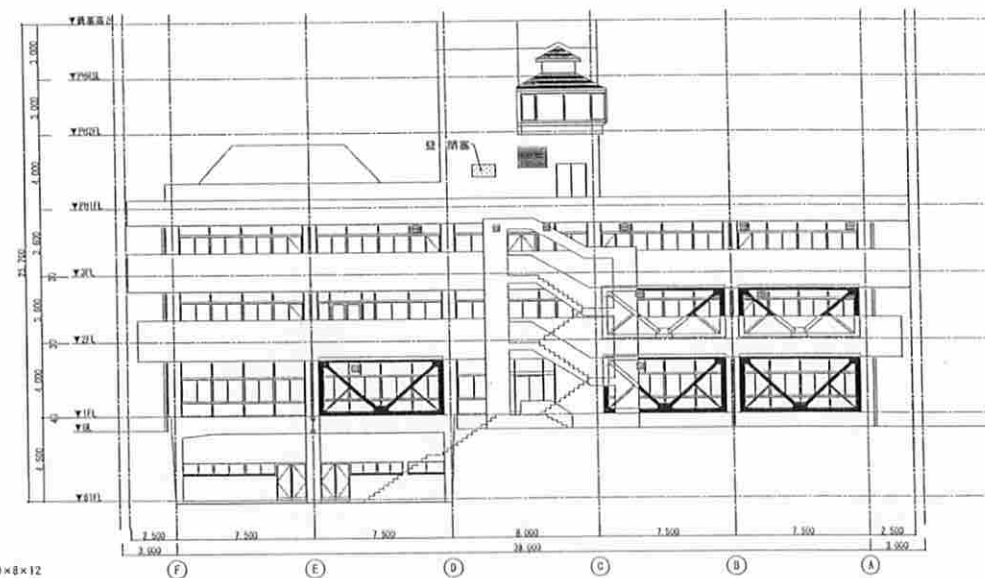
南立面图 S=1/200



東立面图 S=1/200



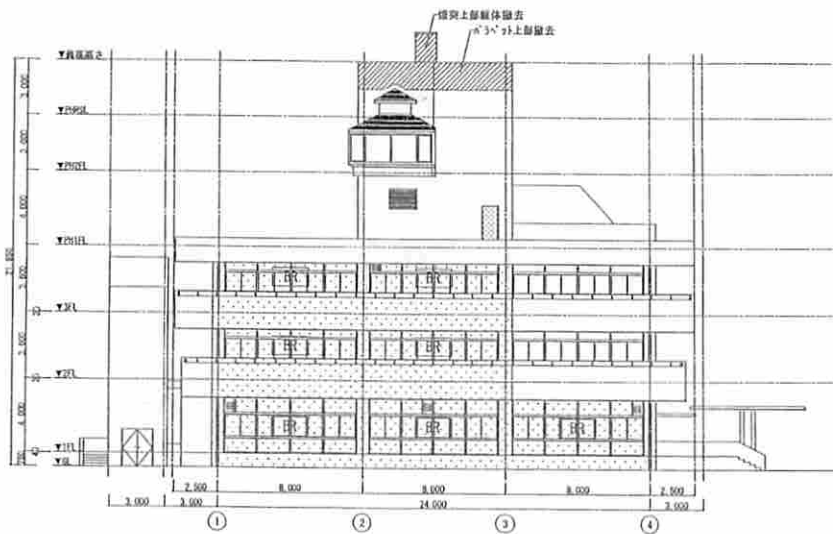
北立面图 S=1/200



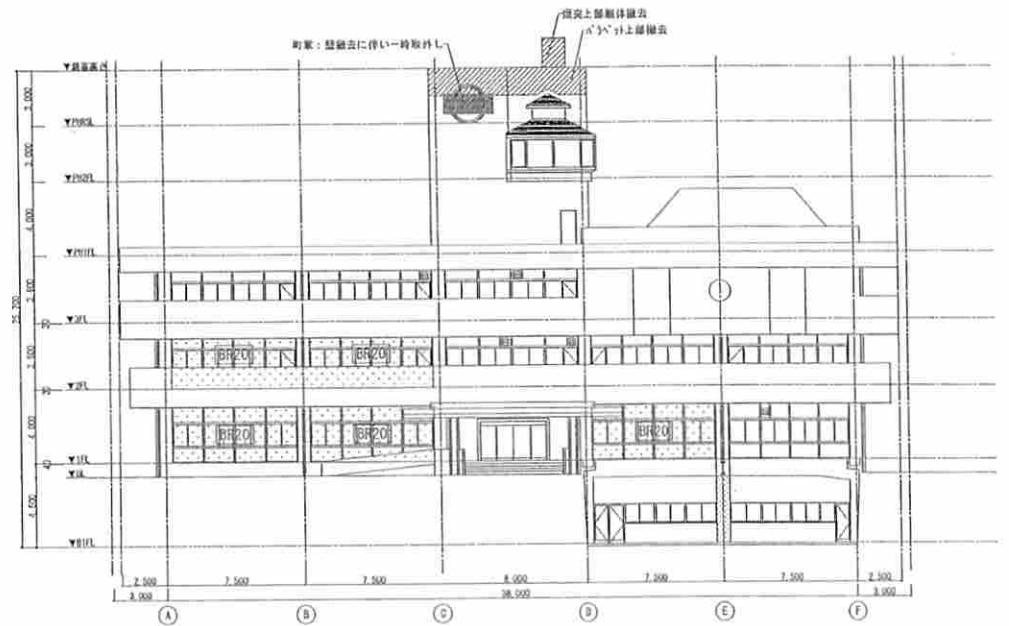
西立面图 S=1/200

- 凡例
- 鋼骨内装RCブレース (ピタコラム)
  - BR20 構内内装骨ブレース補強 H=200×200×8×12
  - 鋼鉄RC壁
  - 鋼骨骨補強

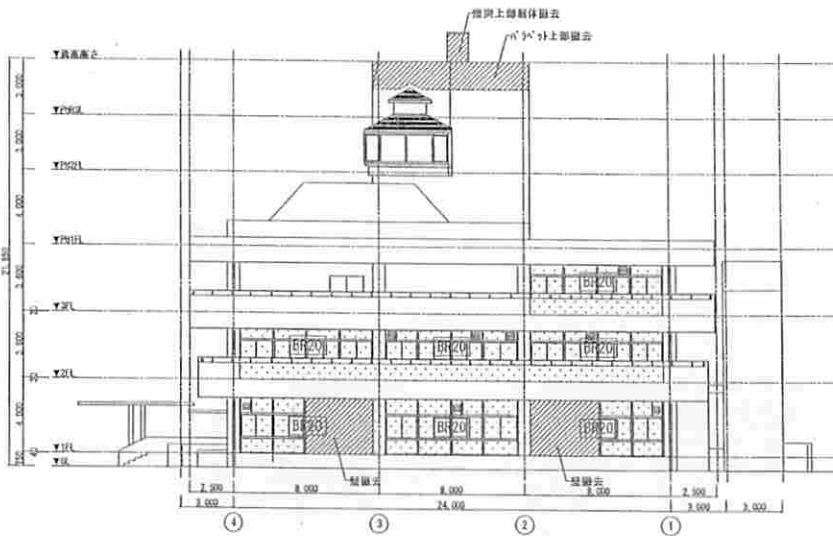
工程名称 王寺町庁舎耐震改修工事	图名 立面图 (改修後)	No. A — 18
DATE . . .	SCALE S=1/200	CHECK . . .



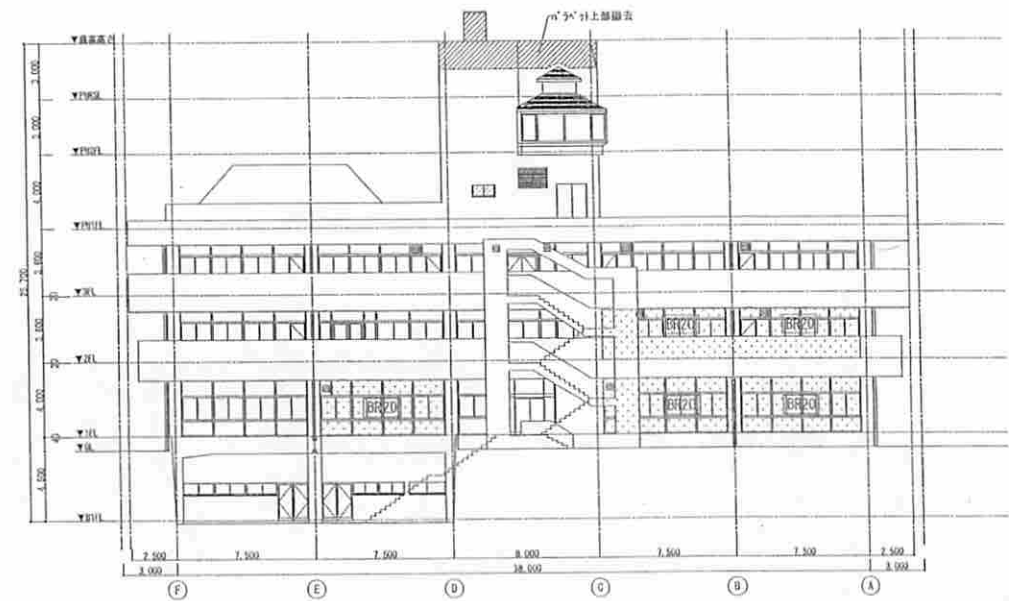
南立面图 S=1/200



東立面图 S=1/200

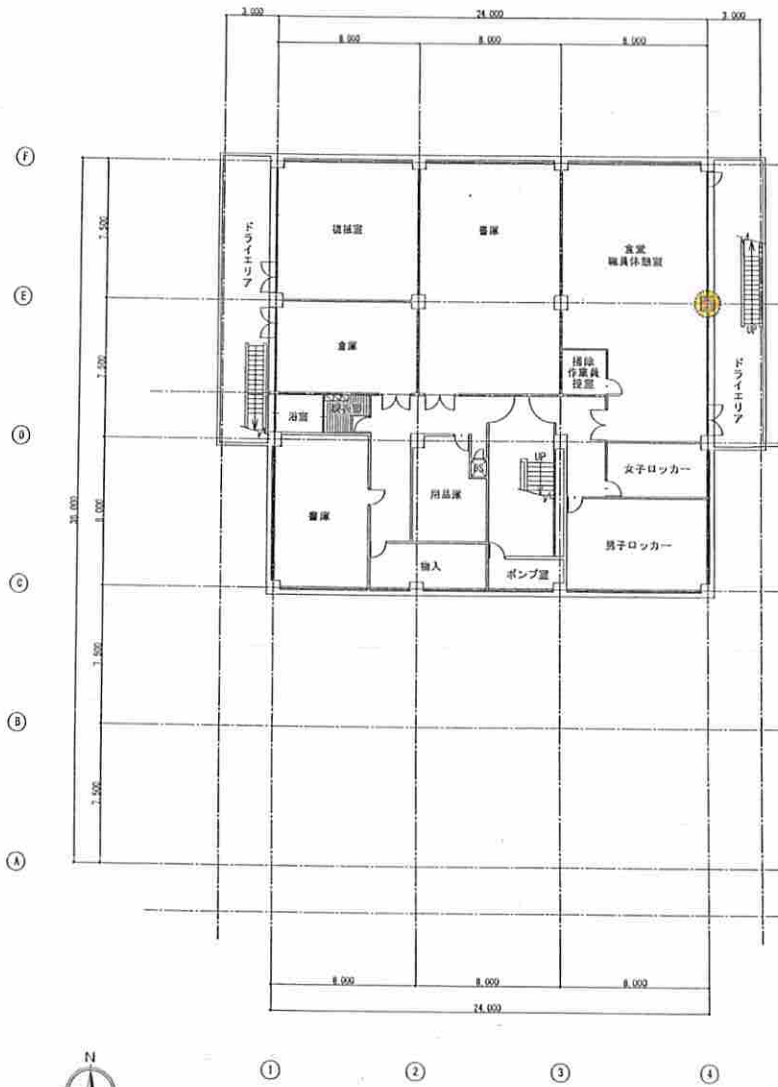


北立面图 S=1/200

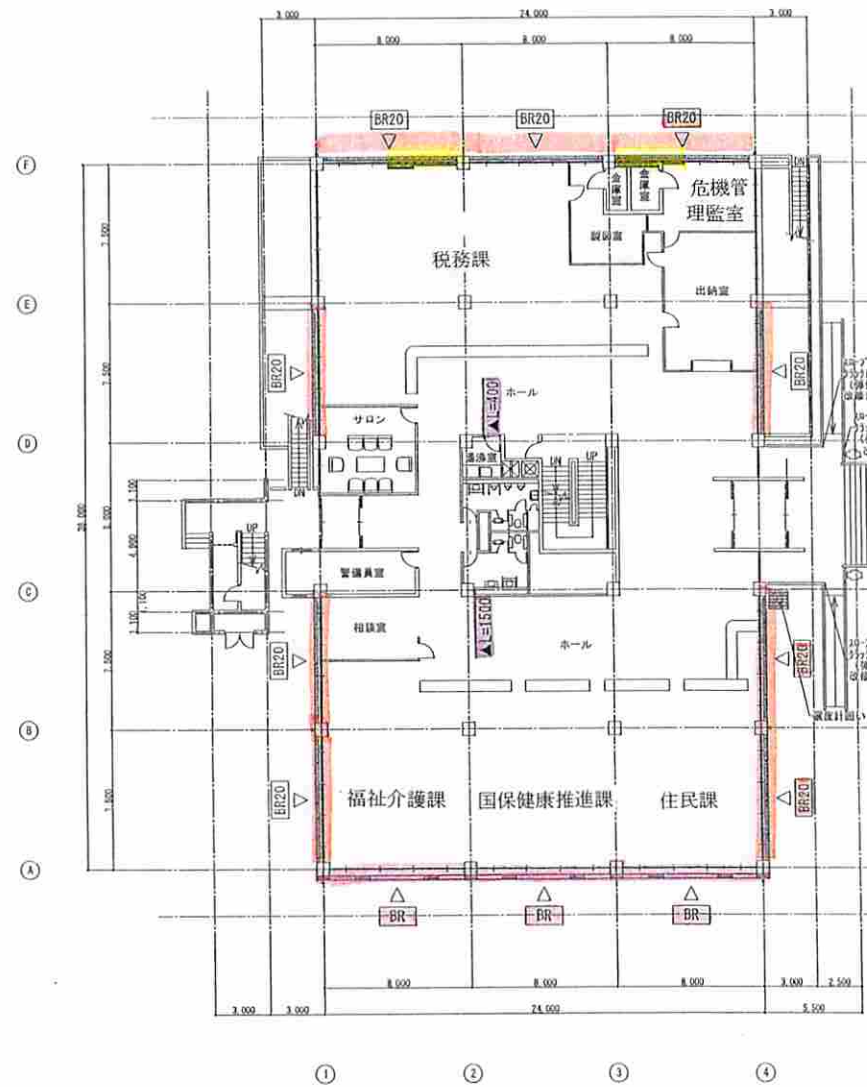


西立面图 S=1/200

工事名	王寺町行舎耐震改修工事	図名	立面图 (現況・撤去)	頁	A — 17
DATE		SCALE	S=1/200	CHECK	



B1階 平面図 S=1/200

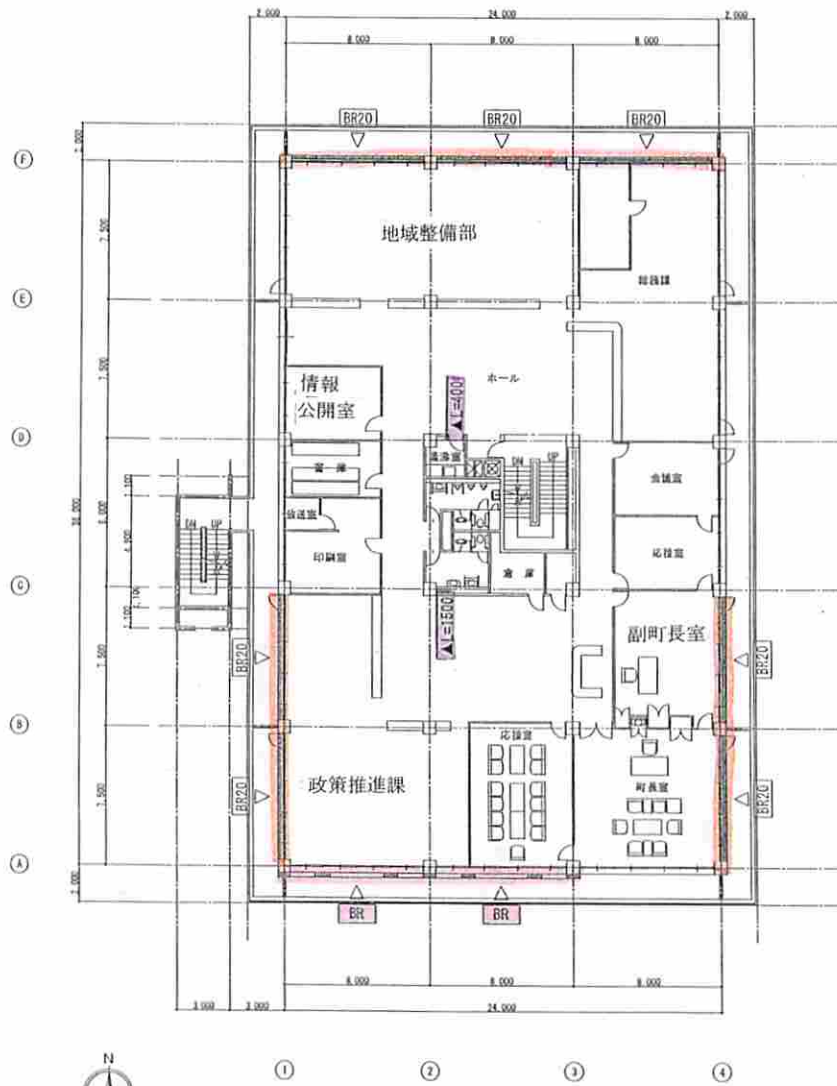


1階 平面図 S=1/200

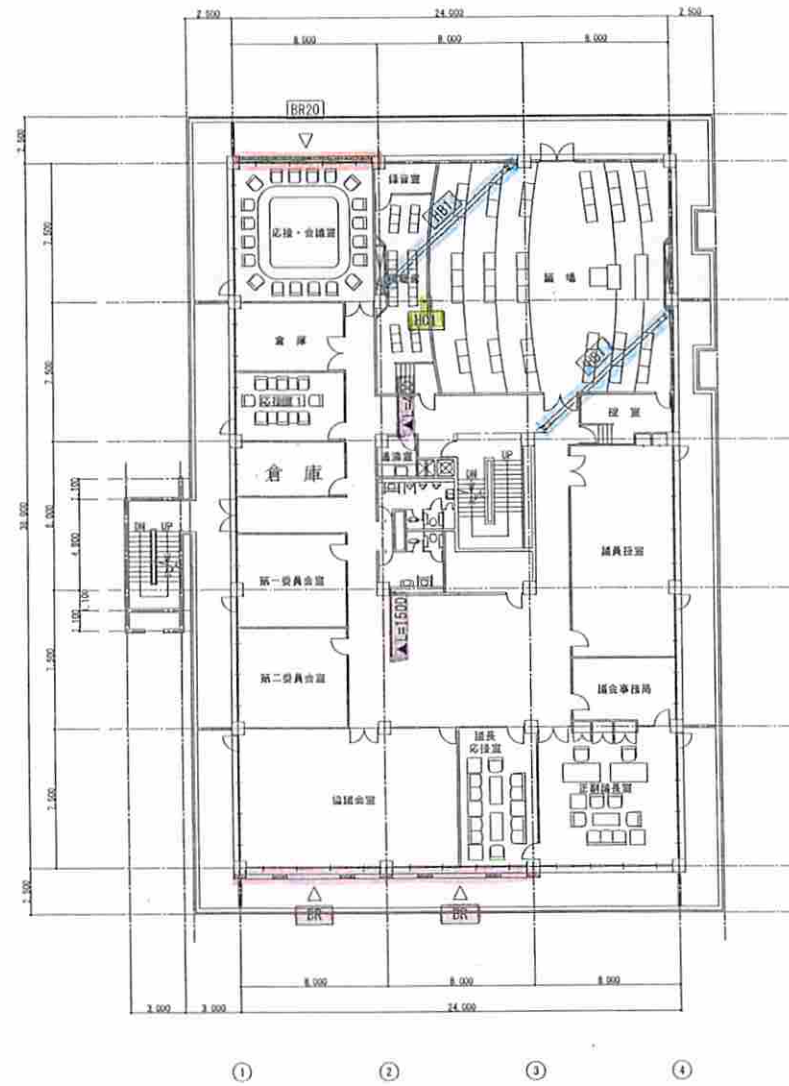
- 補強凡例
- BR20 構内鉄骨ブレース補強  
H-200×200×8×12
  - BR 鋼板内蔵RCブレース
  - ▽L⇒ 構造スリット
  - 鋼板巻補強
- 30-ブ 手摺壁H=850 (両面壁)  
分断層(L=2,000)：U17F-1材充填工法  
(弾性シーリング材充填)  
改修部の幅300で右目録収付付2色吹き塗り
- 30-ブ 手摺壁H=650 (両面壁)  
分断層(L=2,000)：U17F-1材充填工法  
(弾性シーリング材充填)  
改修部の幅300で右目録収付付2色吹き塗り
- 設置計画5 (改修)



工事名称	王寺町庁舎耐震改修工事	図面番号	平面図(1) (改修後)	№.	A - 14
DATE		SCALE	S=1/200	CHECK	



2階 平面図 S=1/200

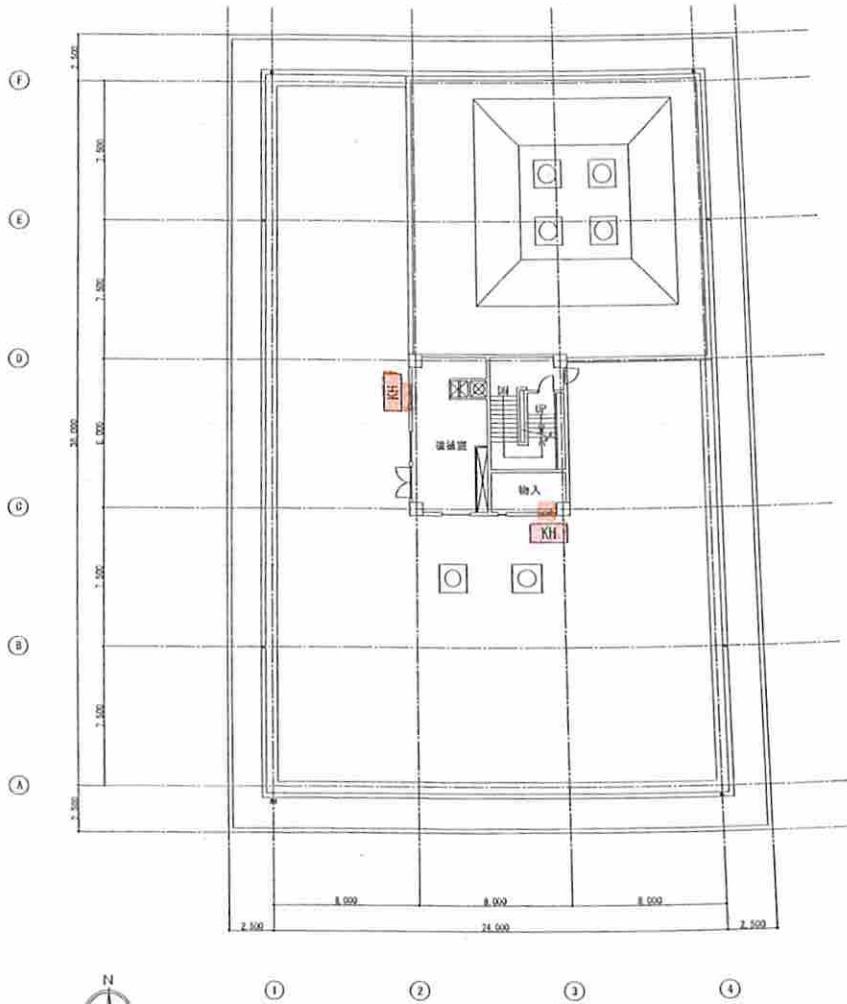


3階 平面図 S=1/200



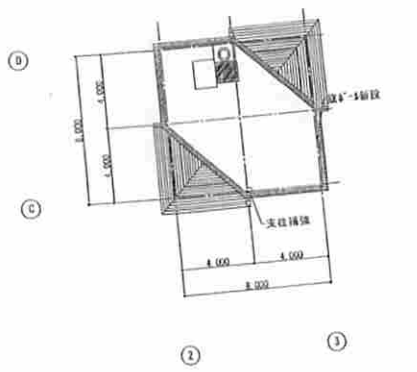
- 補強凡例
- BR20 構内鉄骨ブレース補強  
H-200×200×8×12
  - BR 鋼板内蔵RCブレース
  - ▽L 構造スリット
  - HB1 独立柱補強つなぎ梁  
φ216.3×8.2
  - HC1 補強丸柱  
φ138.9×4.5



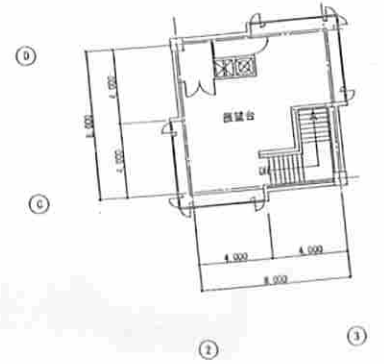


R, PH1階 平面図 S=1/200

補強凡例  
KH 開口閉塞



PHR階 平面図 S=1/200



PH2階 平面図 S=1/200