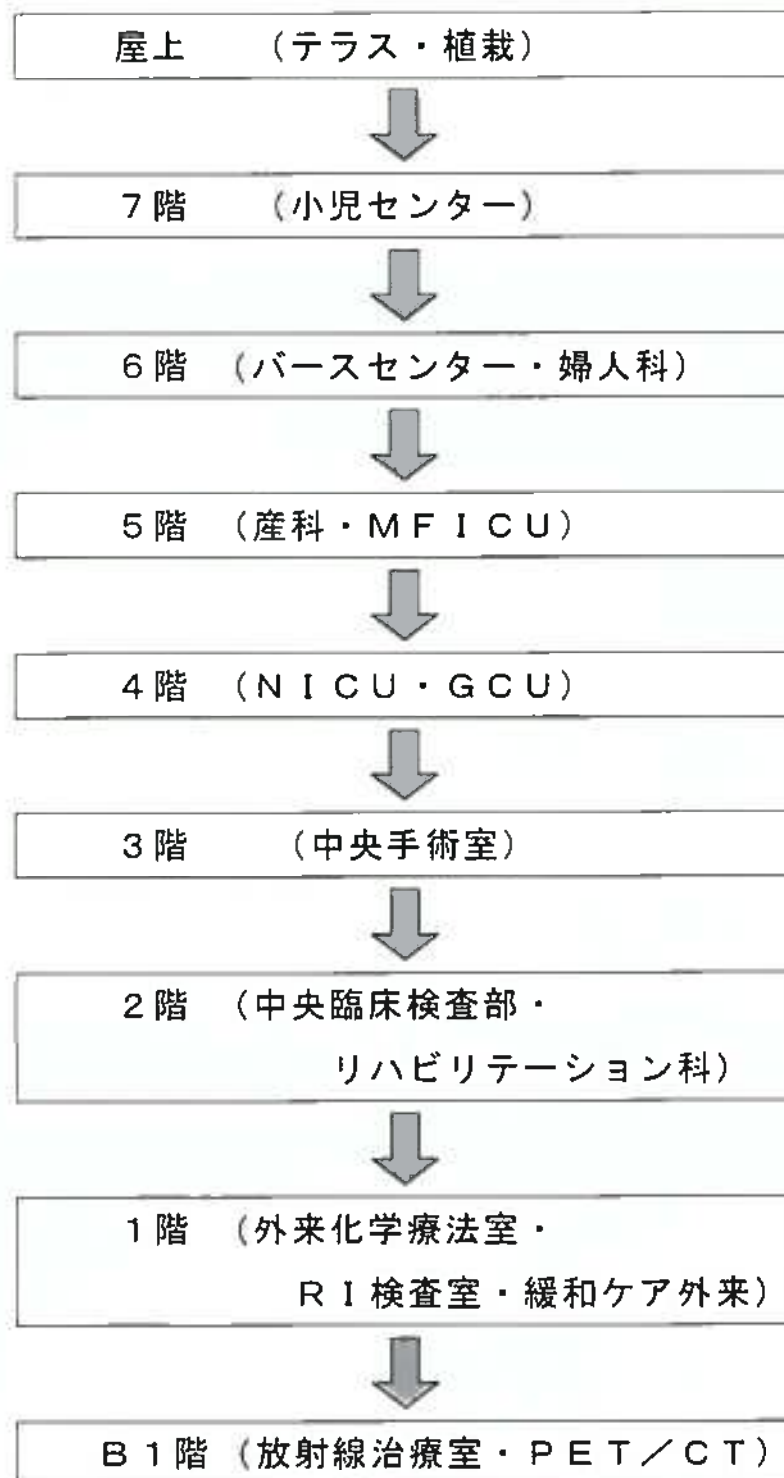


# E棟竣工式典 内覧会

平成28年9月3日(土)



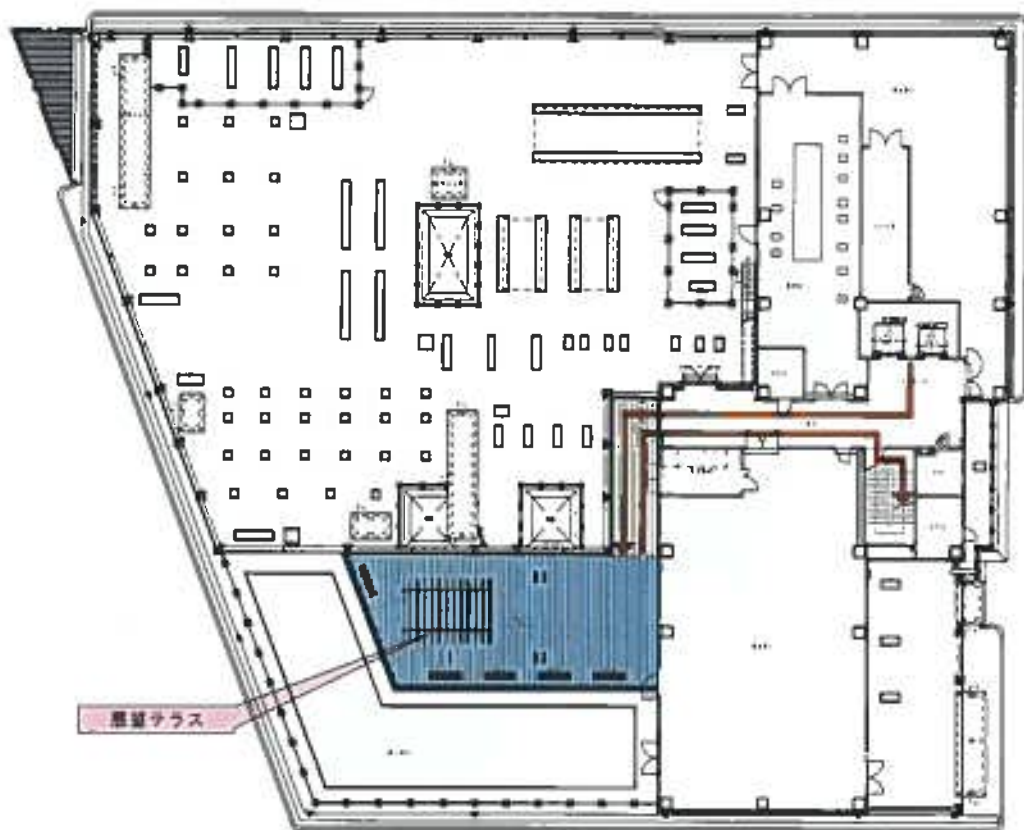
## 内覧会の順路



## ◆屋上

### 施設の特徴

展望テラスを設置。南側に畝傍山～明日香方面、西側に二上山～葛城山の山並みが展望できる。ベンチも併設しており、のんびり眺望を満喫できる。また、数種の植栽も施し、屋上緑化としている。



屋上案内図

◆ 7階（小児センター）

①開設許可病床数      （A棟） 32床   →   （E棟） 38床  
                                  1B 24床    2B 1床    4B 3床

②主な施設

プレイルーム・院内学級（小学校・中学校）  
クリーンルーム

施設の特徴

プレイルーム・院内学級といった子どもたちの教育施設を併設している。また、クリーンルームを4室配置し、骨髄移植等に対応する。



◆ 6階（婦人科病棟・バースセンター）

①開設許可病床数

婦人科病棟	(A棟) 51床 → (E棟) 39床
	1B 7床      4B 8床
バースセンター	(A棟) 10床 → (E棟) 8床

②主な施設

婦人科病棟	介護用浴室、診察処置室、ディルーム
バースセンター	LDR

施設の特徴

- ・婦人科病棟 プライバシーや療養環境に配慮し、病室に洗面台・トイレを整備。
- ・バースセンター 通常分娩を扱う性格上、妊婦・家族が生まれてくる新しい生命に喜びを感じるにふさわしい家庭的な雰囲気を演出。



6階案内図

◆ 5階（産科病棟・M F I C U）

①開設許可病床数

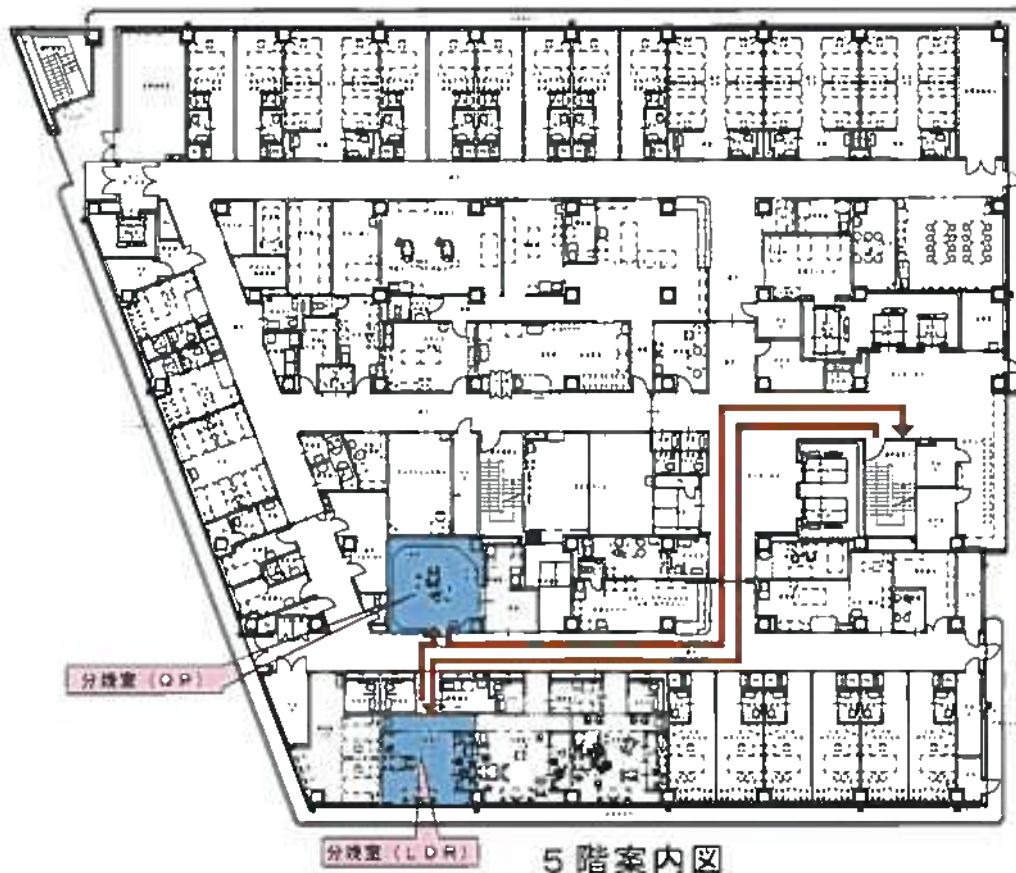
産科病棟	(A棟) 27床 → (E棟) 30床
	1B 10床      4B 5床
M F I C U	(A棟) 6床 → (E棟) 6床

②主な施設

分娩室（LDR・OP）・陣痛室  
処置室、ディルーム・新生児室・授乳室

施設の特徴

- ・産科病棟 産科病棟特有の分娩室・新生児室等を効率よく配置するとともにM F I C Uとの動線を考慮。
- ・M F I C U N I C Uとの連携でハイリスク妊婦への対応を充実。



## ◆ 4階 (NICU・GCU)

### ①開設許可病床数

NICU	(A棟) 21床	→	(E棟) 21床
GCU	(A棟) 12床	→	(E棟) 30床

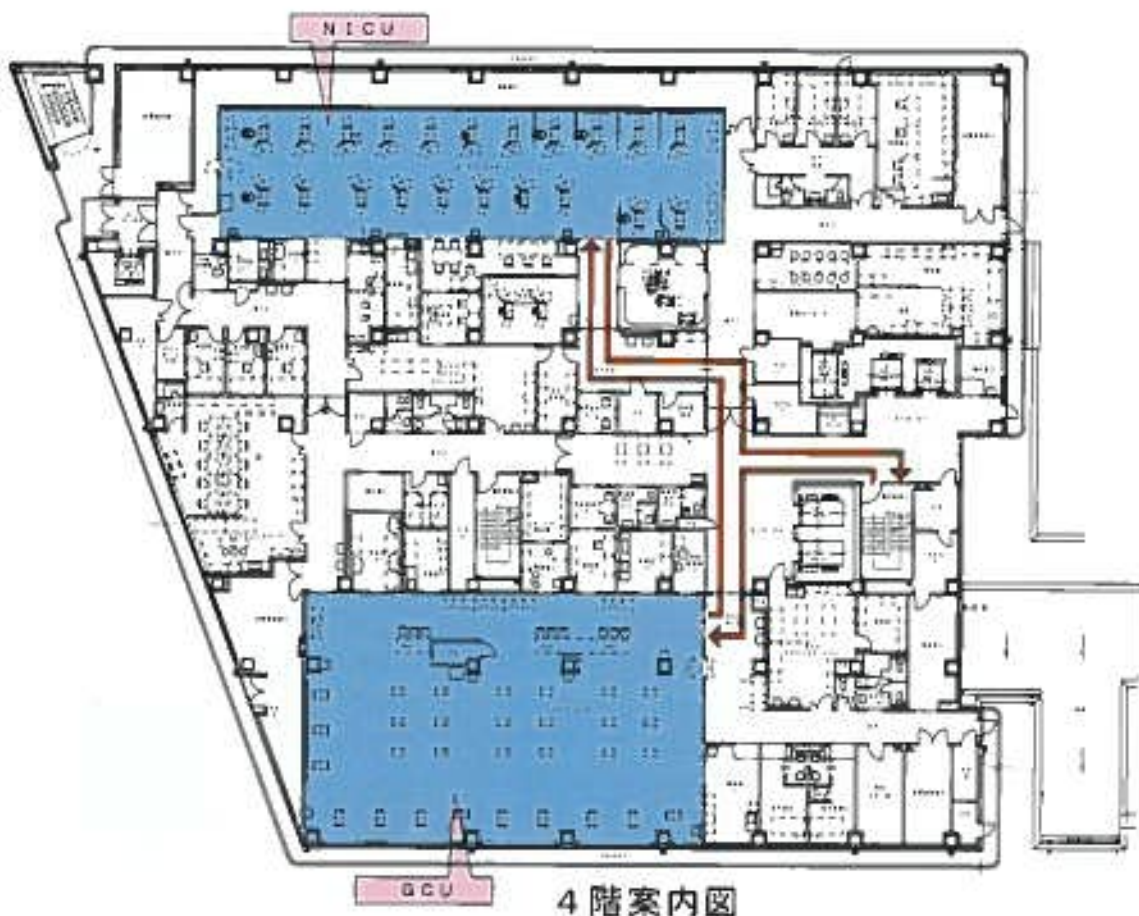
### ②主な施設

NICU	小手術室・調乳室
GCU	授乳室・沐浴室・母子同室

### 施設の特徴

感染やプライバシーに配慮するために、NICUとGCUの区画は、明確に区分。

双方のスタッフ連携を考慮した平面計画。



◆ 3階（中央手術部）

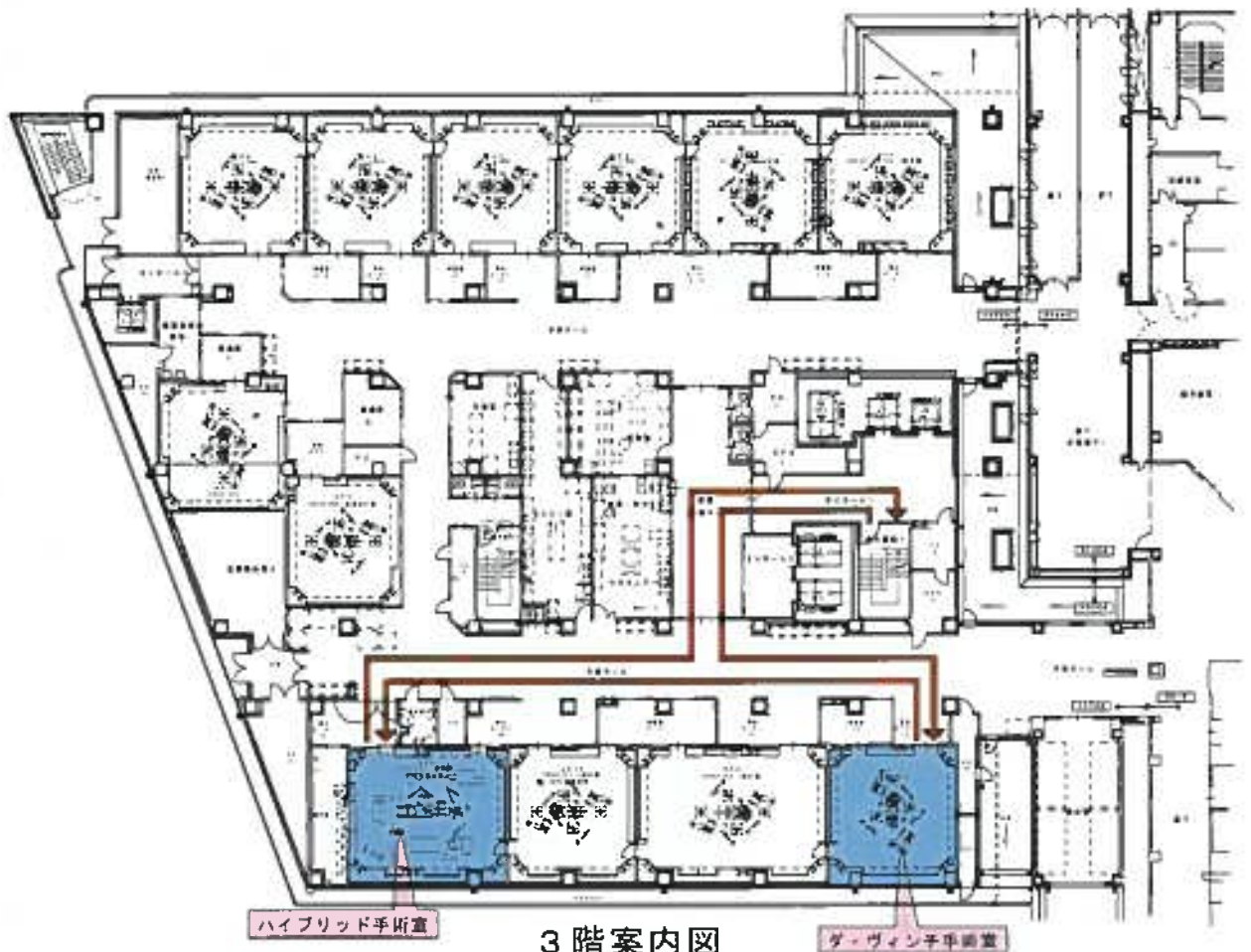
①手術室数 (A棟) 11室 → (E棟) 12室

②主な施設 ハイブリッド手術室、ダ・ヴィンチ手術室

施設の特徴

ハイブリッド手術室では、通常の手術に血管撮影装置を用いたIVR（画像下治療）を組み合わせることで、より正確かつ安全に治療を行うことができる。

ダ・ヴィンチ手術室では、内視鏡とロボットのアームを患者の体内に挿入し、内視鏡が捉える3次元元画像を見ながら、医師がアームを操作して手術を行う。



3階案内図



◆ 2階（中央臨床検査部・リハビリテーション科）

①採血ブース数 （B棟）8室 → （E棟）14室

②主な施設

中央臨床検査部	採血室（Ⅱ期）・微生物検査室（Ⅰ期） 生化学検査室（Ⅰ期）・血液検査室（Ⅰ期）
リハビリ テーション科	運動療法室・言語療法室・心大血管訓練ス ペース

施設の特徴

中央臨床検査部 採血ブース数を14ブースと大幅に増やし、  
患者の待ち時間の短縮を図る。

リハビリ  
テーション科 面積が1.2倍になり、心臓リハビリの効果  
的な運動を管理するシステムを導入。



2階案内図

◆ 1階（R I検査室・緩和ケア外来・外来化学療法室）

① 外来化学療法室ベッド数（I期）

（救急棟）14床 → （E棟）26床

② 主な施設

ラジオアイソトープ（RI） アイソトープ（RI）検査室（SPECT/CT）

緩和ケア外来 診察室・カンファレンス室

外来化学療法室 化学療法室（I期）・ミキシング室（I期）

施設の特徴

アイソトープ検査室 SPECT/CT装置1台とSPECT装置1台が更新された。心筋シンチをはじめ従来の検査の効率化が期待される。

緩和ケア外来 診察室を3室設置し、診察機能を強化。

外来化学療法室（I期） 26床設置し患者の増加に対応。また、小児スペースも確保。



1階案内図

◆ B 1 階（放射線治療室・PET部門）

① リニアック台数

（旧がんセンター）2台 → （E棟）3台＋ノバリス

② 主な施設

放射線治療室

リニアック治療室・高線量率小線源（ラスル）治療室

PET PET/CT

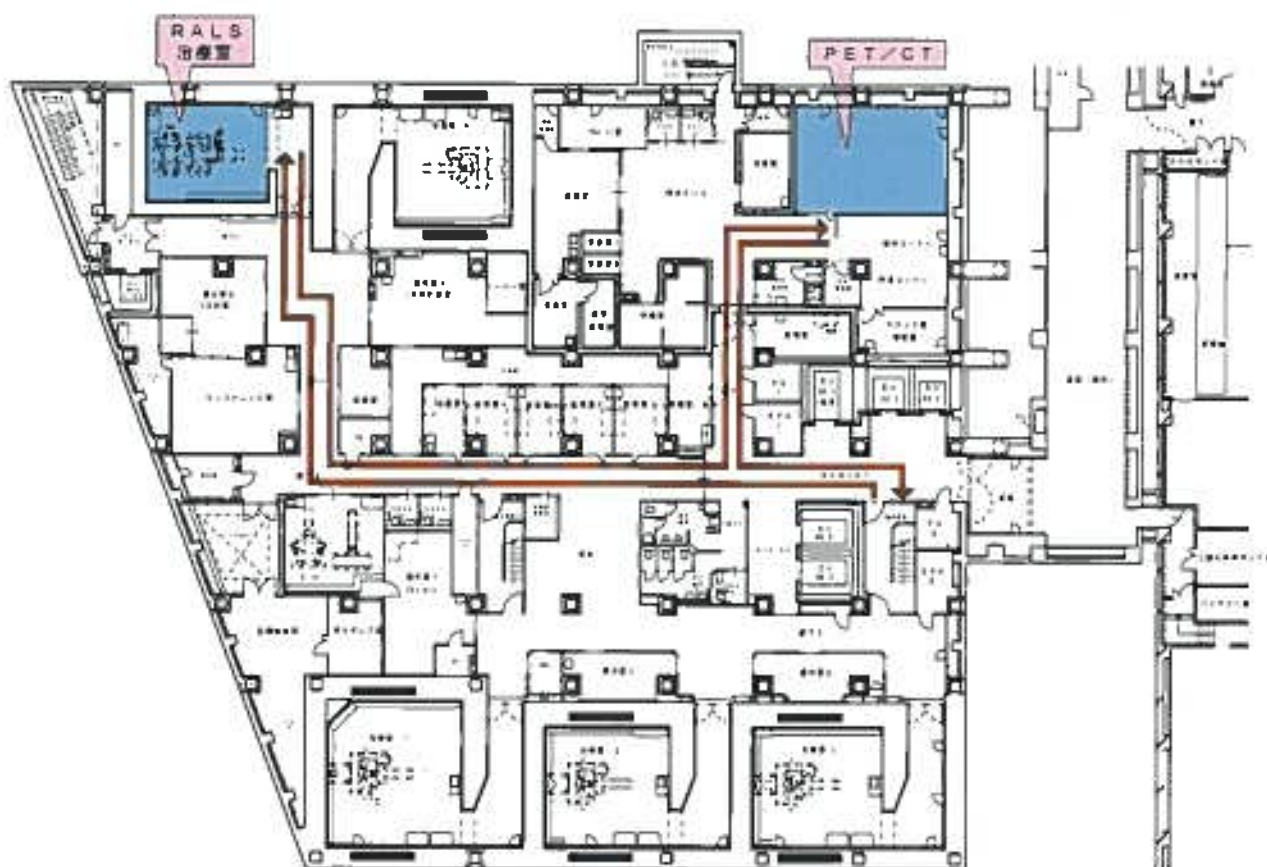
施設の特徴

放射線治療室

増加し続けるがん患者への高精度放射線治療に対応するため、リニアックを4台導入できるようにした。

PET検査室

最新型のPET/CT装置を導入した。短時間で高画質の撮像を得ることができる。主にがんの診断に用いられる。



地階案内図

